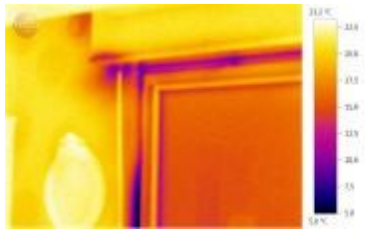
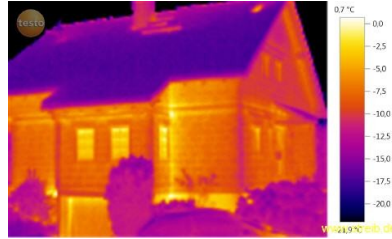


Untersuchung von Gebäuden mittels Wärmebildkamera

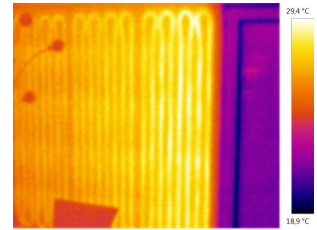
Gebäude Thermografie durch eine Wärmebildkamera



Kältebrücke an Rolladenkasten



Außenansicht eines Gebäudes



Heizungsschlangen

Die Gebäude Thermografie mittels einer Wärmebildkamera besitzt und erzeugt hochauflösende Bilder die verschiedenfarbig dargestellt werden.

Dadurch bedingt ist das Aufspüren von Baumängeln aller Art, insbesondere u.a. im Fassadenbereich ist in dieser Art der Darstellung sehr schnell möglich und für den Laien auch schnell zu erkennen.

Wärmebrücken sind nicht nur Energieverschwender, an solchen Stellen kann es zur Auskondensation oder im Innenbereich zur Schimmelbildung kommen. Dies sind die Wärmeverlustbrücken nach Außen die Mittels der Thermografie sichtbar gemacht werden.

Die Thermografie macht entstehende Wärmeverluste und auch Luftundichtigkeit von Gebäuden durch die Wärmebildtechnik als unterschiedliche farblich abgehobene Wärmebilder bei den Aufnahmen sichtbar.

So werden Energieverluststellen auf diese Art durch die Thermografie mittels einer Wärmebildkamera visualisiert und geben wertvolle Hinweise auf die fehlerhaften Stellen bei der energieeffizienten Sanierung und Renovierung von Gebäuden besonders geachtet werden sollte.